

## Cierres tipo gancho

Zamac, con bloqueo

### ESPECIFICACIÓN

#### Tipos

- Tipo **SC**: con llave (misma cerradura)
- Tipo **SU**: con llave (diferentes cerraduras)
- Tipo **SCK**: Con pomo de mariposa (misma cerradura)
- Tipo **SUK**: Con pomo de mariposa (diferentes cerraduras)
- Tipo **SCT**: Con empuñadura en T (misma cerradura)
- Tipo **SUT**: Con empuñadura en T (diferente cerradura)

#### Versión del gancho

- **H1**: Radio de giro R=28

#### N.º de identificación

- N.º **1**: sin soporte de cerradura
- N.º **2**: con soporte de cerradura

#### Cuerpo de la cerradura

Zamac

#### Anillo de tope

- cromado **CR**
- Revestido de plástico  
Negro, RAL 9005, acabado texturizado **SW**

#### Elemento de maniobra

para tipo SCK / SUK / SCT / SUT

Plástico, poliamida (PA)

Negro, acabado mate

#### Otros componentes

Acero

Zincado, pasivado azul

#### Llave

Alpaca con empuñadura de plástico

#### Protección clase IP 65

para tipo SCK / SUK / SCT / SUT

### INFORMACIÓN

Los cierres tipo gancho GN 115.8-L-ZD con gancho y soporte de cierre se utilizan principalmente para puertas y trampillas correderas. La acción de bloqueo se produce en dirección radial respecto al eje de rotación, lo que ofrece una gran variedad de usos.

Los elementos de cierre se suministran con 2 llaves y el gancho suelto. La llave se puede retirar de las dos posiciones finales.

Los modelos con cerradura estándar permiten abrir todas las cerraduras con la misma llave. Para los tipos con diferente cerradura, hay más de 200 variantes de cerradura diferentes, cuyas llaves están marcadas con números.

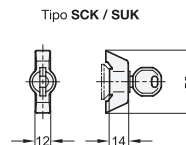
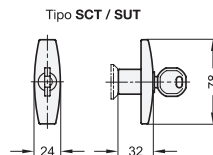
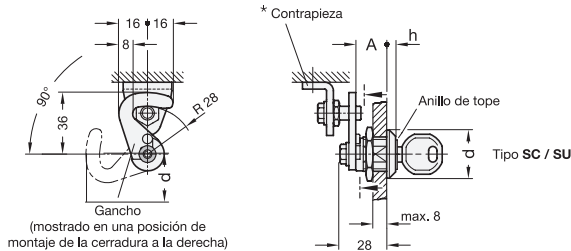


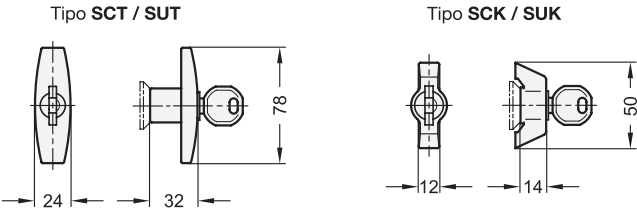
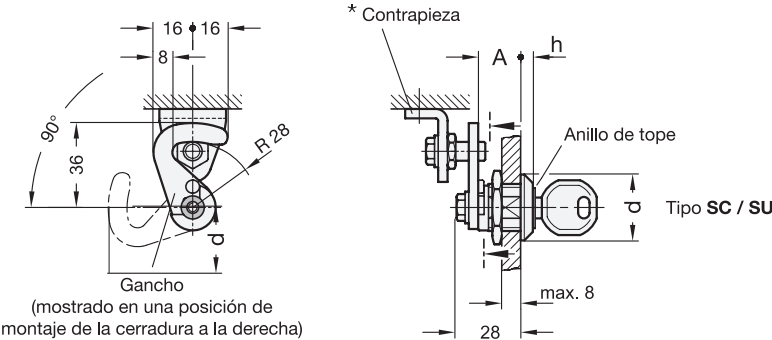
### BAJO PEDIDO

- Cierres tipo gancho con otras distancias de gancho A
- Ganchos con otros radios de pivotamiento R

### DATOS TÉCNICOS

- Instrucciones de construcción y montaje (ver página )
- Resumen de tipos de cierre (ver página 1456)
- Clases de protección IP (ver página A23)
- Características del plástico (ver página A2)





GN 115.8-L-ZD-SC

Descripción	Distancia del gancho A	d	h	
GN 115.8-SC-18-H1-CR-1	18	28	6	94
GN 115.8-SC-18-H1-CR-2	18	28	6	140
GN 115.8-SC-18-H1-SW-1	18	28	6	94
GN 115.8-SC-18-H1-SW-2	18	28	6	140

GN 115.8-L-ZD-SU

Descripción	Distancia del gancho A	d	h	
GN 115.8-SU-18-H1-CR-1	18	28	6	84
GN 115.8-SU-18-H1-CR-2	18	28	6	124
GN 115.8-SU-18-H1-SW-1	18	28	6	84
GN 115.8-SU-18-H1-SW-2	18	28	6	124

GN 115.8-L-ZD-SCK

Descripción	Distancia del gancho A	d	h	
GN 115.8-SCK-18-H1-CR-1	18	32	6	124
GN 115.8-SCK-18-H1-CR-2	18	32	6	100
GN 115.8-SCK-18-H1-SW-1	18	32	6	124
GN 115.8-SCK-18-H1-SW-2	18	32	6	100

\* Dimensiones del soporte de cierre

GN 115.8-L-ZD-SUK

Descripción	Distancia del gancho A	d	h	
GN 115.8-SUK-18-H1-CR-1	18	32	6	124
GN 115.8-SUK-18-H1-CR-2	18	32	6	168
GN 115.8-SUK-18-H1-SW-1	18	32	6	124
GN 115.8-SUK-18-H1-SW-2	18	32	6	168

GN 115.8-L-ZD-SCT

Descripción	Distancia del gancho A	d	h	
GN 115.8-SCT-18-H1-CR-1	18	32	6	166
GN 115.8-SCT-18-H1-CR-2	18	32	6	206
GN 115.8-SCT-18-H1-SW-1	18	32	6	166
GN 115.8-SCT-18-H1-SW-2	18	32	6	206

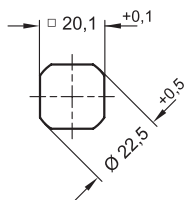
GN 115.8-L-ZD-SUT

Descripción	Distancia del gancho A	d	h	
GN 115.8-SUT-18-H1-CR-1	18	32	6	128
GN 115.8-SUT-18-H1-CR-2	18	32	6	168
GN 115.8-SUT-18-H1-SW-1	18	32	6	128
GN 115.8-SUT-18-H1-SW-2	18	32	6	168

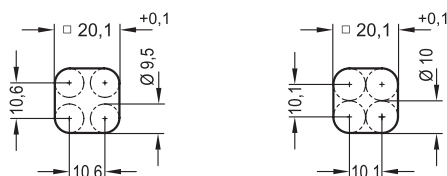
\* Dimensiones del soporte de cierre



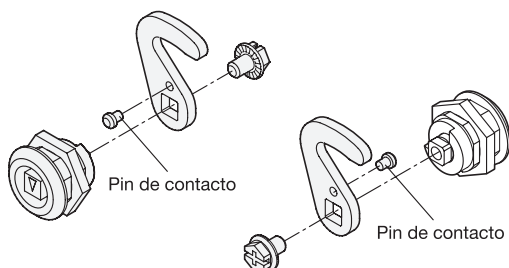
**Agujero de instalación para punzonado o mecanizado láser**



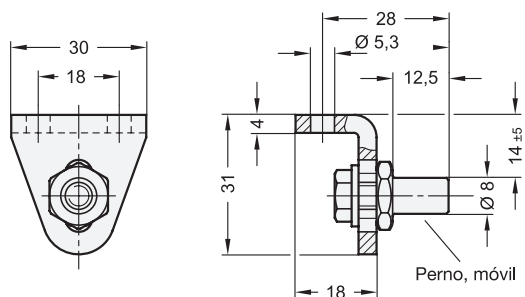
**Agujero de instalación para taladrado o fresado**



## Montaje pestillo y gancho



### Dimensiones del soporte de cierre



## Instrucciones de construcción y montaje

Para la instalación, realice un orificio en la puerta, cubierta o trampilla como se muestra en el dibujo del lado opuesto.

El agujero necesario para la instalación en la hoja de la puerta suele realizarse mediante una máquina punzonadora o láser cuando se trata de producción en serie.

También se puede crear el diámetro del agujero taladrando o fresando como se muestra en los dibujos.

Para series pequeñas y chapas de acero de menos de 2 mm de grosor, los troqueles de chapa GN 123 (ver página 1493) son la herramienta adecuada.

El gancho solo se puede unir al elemento de cierre después de instalar el alojamiento de la cerradura en la hoja de la puerta.

El perno del soporte de cierre se puede mover  $\pm 5$  mm verticalmente dentro de una ranura, lo que facilita el ajuste del cierre durante la instalación.

De forma ideal, el perno deberá quedar en el plano del eje rotacional una vez bloqueado, como se muestra. Una desviación lateral máxima de 4 mm no impide un correcto funcionamiento del mecanismo.

El ángulo de rotación del gancho normalmente está limitado a 90°:

Dependiendo del montaje del pasador de contacto, que se suministra flojo, la acción de cierre se realiza girando a la derecha o a la izquierda. Sin el pasador de contacto, el gancho se puede girar 360°.

GN 115.8-WOE-NL-ZD Cierres tipo gancho, carcasa zamac, con elementos de manipulación, no bloqueable

GN 115.8-L-ZD Cierres tipo gancho, carcasa zamac, con elementos de accionamiento/accionamiento con llave, bloqueable